

Urlaub ist dort, wo es greenpartment gibt.

# AUF ZU NEUEN UFERN...



**greenpartment**  
houseboat hotel

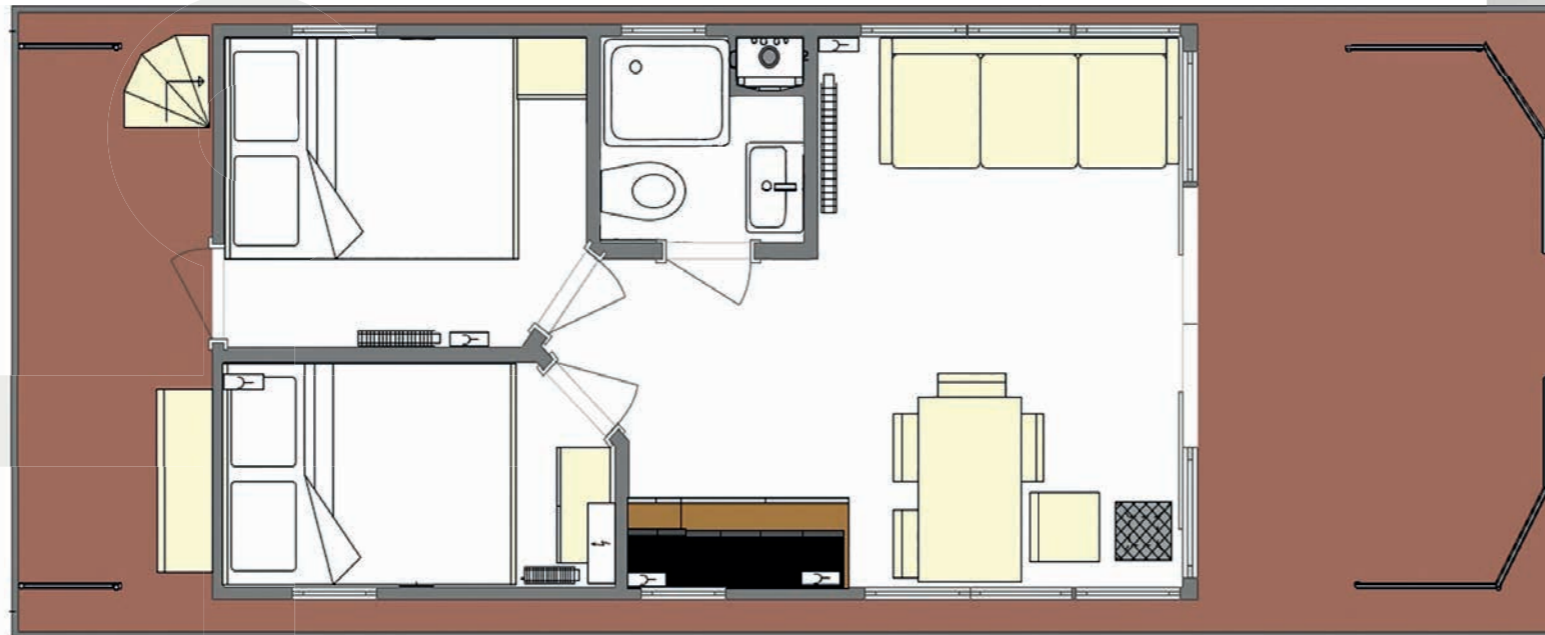


## ... UND SICH EINFACH MAL TREIBEN LASSEN

Zu neuen Ufern aufbrechen  
und sich einfach mal treiben lassen –  
mit dem greenpartment houseboathotel  
sind Sie der Kapitän und können selbst entscheiden,  
wie Sie Ihre Zeit in einer der faszinierendsten  
Urlaubsregionen Süddeutschlands  
gestalten möchten.

# EINMAL KAPITÄN SEIN

## DAS HOUSEBOATHOTEL VON GREENPARTMENT MACHT ES MÖGLICH.



Durch unsere gp-Leistungen und vielen technischen Details sowie einem digitalen Reiseführer garantieren wir einen entspannten und gelassenen Aufenthalt auf unserem Hausboot.

Sein eigener Kapitän zu sein, ist mit dem houseboathotel von greenpartment ganz einfach.

Das Hausboot ist mit **zwei 25-PS-Motoren** ausgestattet und **jeder Erwachsene** (ab 18 Jahren), der einen Sportbootführerschein der Klasse Binnen besitzt, darf dieses steuern. Das Boot hat einen Katamaranrumpf mit Bugstrahlruder und ist daher einfach zu manövrieren.

Genießen Sie auch ohne Führerschein tolle Aussicht am Wasser und erleben den Bootsflair! Denn natürlich kann das Hausboot auch als „feste“ Ferienwohnung im Hafen gebucht werden.

Dank **beheizbarer Innenräume** ist das houseboathotel das ganze Jahr buchbar. Das Altmühltal mit all seinen Facetten zu allen Jahreszeiten zu erleben, ist also jederzeit möglich.

Dabei haben **bis zu sechs Personen** auf einem Hausboot Platz. Perfekte Voraussetzungen für einen Urlaub mit der ganzen Familie.

Ein Fahrradständer steht an Board bereit, um die Gegend sowohl an Wasser als auch an Land zu erkunden. Es können Fahrräder über uns gemietet werden oder Sie bringen einfach Ihre eigenen Räder mit an Board!

Ein GPS-Navigator\* gibt die Möglichkeit das Boot zu orten.

Auf dem bootseigenen Tablet finden Sie viele **Tutorial-Videos** rund um die Benutzung des Houseboathotels, damit Sie „kinderleicht“ alle Funktionen des Bootes nutzen können.

Ein **Roadbook\*** darauf bietet Ihnen außerdem ausführliche und wichtige Informationen zu jedem Hafen, Schleusen sowie Einkaufs- und Unternehmensmöglichkeiten. Gäste haben auch die Option durch Kommentare wahre Geheimtipps für alle nachkommenden Urlauber zu sichern.

Den Zugang zu unserem Roadbook\* erhalten Sie bereits bei der Buchung, um sich rechtzeitig auf Ihren Urlaub vorbereiten zu können. Ihrer individuellen Planung steht also nichts mehr im Wege.



### Das Wichtigste im Überblick



Binnenführerschein notwendig



beheizbar / ganzjährig nutzbar



Fahrradtransport möglich



für bis zu 6 Personen geeignet



digitales Roadbook\*



Navigation über Software auf Tablet®\*



Sicherheit durch GPS\*

\* gerade im Aufbau und nur beschränkt nutzbar.

## PREISE

**Low-Season**  
Oktober - März

999,00 €

**Mid-Season**  
April / Mai / September

1.990,00 €

**High-Season**  
Juni / Juli / August

2.490,00 €

Preise verstehen sich für 1 Woche Hausboot (Samstag bis Samstag), zzgl. Hafen-Liegegebühren.

# AUSSTATTUNG UND AUFTEILUNG UNSERES HOUSEBOATHOTELS.



## Die Ausstattung im Überblick

Komfortabler Wohnraum mit



Steuerstand



voll ausgestatteter Küchenzeile



Sofabett für 2 Personen



Essplatz



Bad mit Dusche, WC



2 Schlafzimmer mit Doppelbett



Terrasse mit Fahrradabstellmöglichkeit



großes Sonnendeck mit Gasgrill

Urlaub ist dort,  
wo es greenpartment gibt...

Mit unserer Ausstattung sorgen wir  
für angenehmes Wohlfühlambiente.

Der Wohnraum mit Sofabett und einer voll ausgestatteten Küchenzeile inkl. Kühlschrank, die zwei Schlafräume, das Badezimmer und die zwei Terrassen machen unser greenpartment houseboathotel zur schwimmenden Urlaubsoase.

Bettwäsche und Handtücher werden natürlich kostenfrei bereit gestellt. So können Sie sich auch im Urlaub in fremden Gewässern wie zuhause fühlen. **Denn Urlaub ist dort, wo es greenpartment gibt.**

Die Grundausstattung sowie viele nützliche Dinge für Ihren Urlaub befinden sich bereits an Board und werden Ihnen für den Zeitraum Ihres Urlaubes zur Verfügung gestellt.

Um optimal planen zu können, wird jeder Buchungsbestätigung eine Inventarliste unseres Hausbootes sowie eine Packliste und Hilfestellung mit wertvollen Tipps beigelegt.

# SERVICE VOR, WÄHREND UND NACH DEM URLAUB.



**Wir geben unser Bestes,  
dass es für Sie ein unvergesslicher  
Urlaub auf dem Wasser wird...**

Unsere Gäste sind zwar ihr eigener Kapitän, müssen sich jedoch während ihres Urlaubs **um nichts kümmern**.

Das Betanken des Bootes und das Befüllen des Frischwassertanks vor Reiseantritt sowie die Endreinigung des Bootes inklusive der Entleerung des Abwassertanks wird fachmännisch und vorschriftsgerecht von unserem Team übernommen.

Ein geschultes Fachpersonal wird Sie bei Ankunft empfangen und durch das Boot führen. Es weist Sie in die wichtigsten Funktionen des Bootes ein und zeigt Ihnen bei einer ersten Fahrt, wie Sie unser houseboathotel einfach steuern können. Nun sind Sie bereit Ihren eigenen Kurs einzuschlagen!


## RESERVIERUNG und VERWALTUNG



Claudia Möbius



Alexandra Lehmann

 Telefon +49 9445 95233-70  
E-Mail [reservierung@greenpartment.de](mailto:reservierung@greenpartment.de)



## Unsere Serviceleistungen



Reservierung, Verwaltung und Betreuung durch erfahrenes Personal



Übergabe des Bootes inkl. Einweisung



Betankung, Entsorgung und Reinigung durch das greenpartment houseboathotel-Team



Notfallbereitschaft



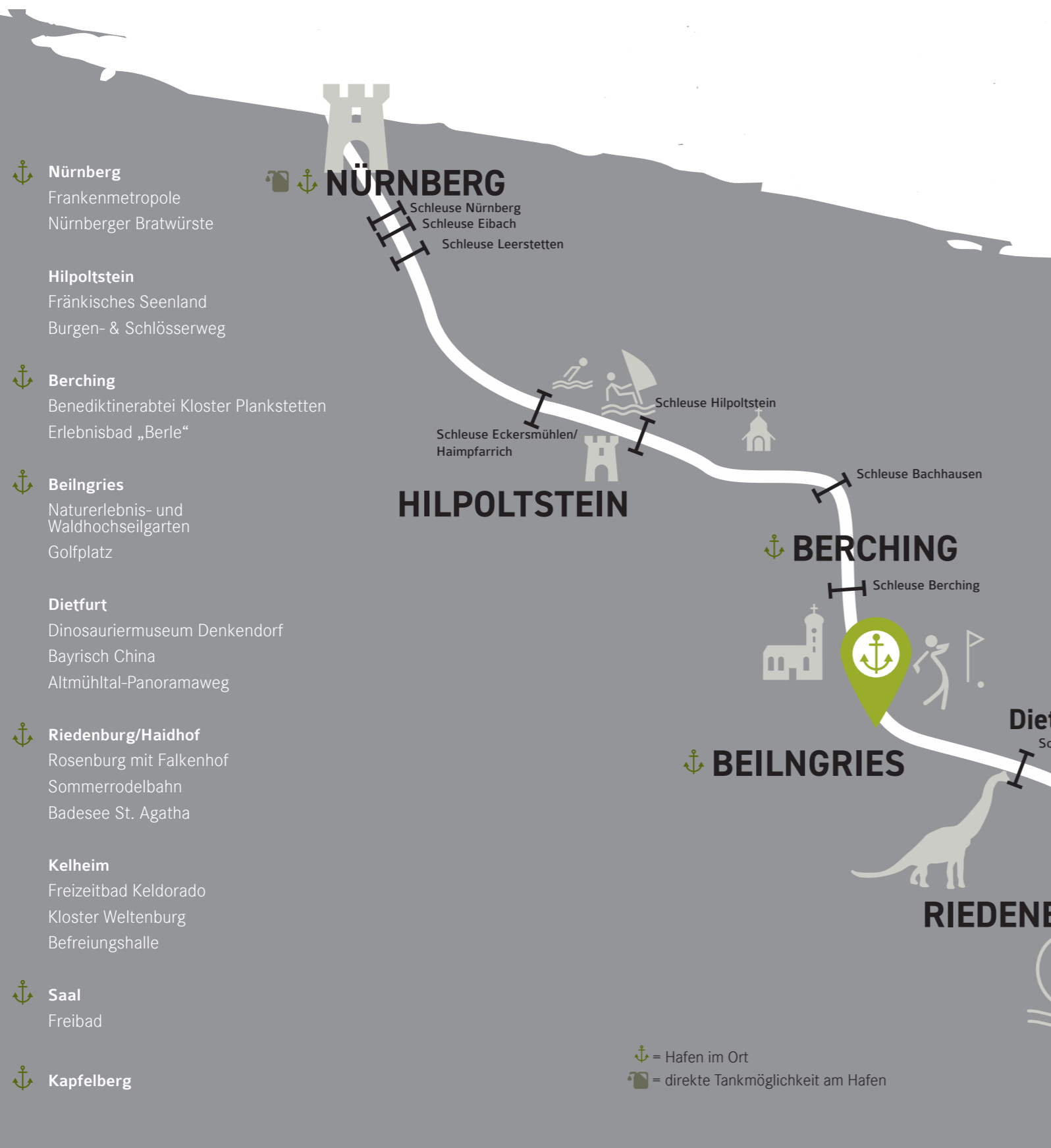
Rauchverbot



Haustiere auf Anfrage

# HEIMATHAFEN

## IHR START IN DEN URLAUB.



Der **Mindestaufenthalt** unseres Hausbootes beträgt **7 Tage**. Entscheiden Sie selbst, in welchem Tempo Sie Ihren Urlaub verbringen möchten.

Ausgangs- und Endpunkt für die Reise im schönen Altmühltal ist im Moment der **Hafen** in Beilngries.

### Am Main-Donau-Kanal 6, 92339 Beilngries

Hier hat unser greenparment houseboathotel momentan seine Basis bis unser eigener Heimathafen in Prunn fertiggestellt ist. Parkplätze sind direkt am Hafengelände für die Dauer der Reise verfügbar.

Vor Ort befinden sich sowohl eine gastronomische Einrichtung als auch ein kleiner Spielplatz. Durch einen kurzen Fußweg ist ein Supermarkt zu erreichen, bei dem Sie sich für die bevorstehende Reise mit allem Nötigen eindecken können.

Es ist auch eine One-Way-Route gegen Aufpreis möglich. Hier kann man die Reise im Wunschhafen beenden und wir führen das Boot zum Heimathafen zurück.



Wir empfehlen aufgrund der dort kaum vorhandenen Strömung hauptsächlich auf dem Main-Donau-Kanal zwischen Kelheim und Nürnberg unterwegs zu sein.

# UNSERE ROUTEN- EMPFEHLUNG



Natürlich können Sie an die eigenen Wünsche angepasst und variiert werden. Bedenken Sie jedoch immer die Fahrtzeit sowie mögliche Wartezeiten an den Schleusen.

Bitte bedenken Sie, dass Sie sich bei Einbruch der Dämmerung in einem Hafen befinden müssen.

Eine Übernachtung ist nur in einem Hafen mit vorheriger Reservierung und Anmeldung möglich.

Reservieren Sie frühestmöglich einen Gastliegeplatz.

Während des Tages kann man auch an kleineren Anlegestellen entlang der Route Halt machen - jedoch muss in dieser Zeit der Fahrer immer an Board bleiben.

## Route 1

### Bis zur Donau und zurück

- Samstag:** Check in 14 Uhr  
Fahrt nach Riedenburg/Haidhof (3 h\*)
- Sonntag:** in Riedenburg/Haidhof
- Montag:** Fahrt nach Kapfelberg (5 h\*)
- Dienstag:** Fahrt nach Saal (2 h)
- Mittwoch:** in Saal/Kelheim
- Donnerstag:** Rückfahrt nach Riedenburg/Haidhof (3 h\*)
- Freitag:** Rückfahrt nach Beilngries (3 h\*)  
Übernachtung im Heimathafen
- Samstag:** Check out 9 Uhr

## Route 2

### Rund um Beilngries

- Samstag:** Check in 14 Uhr  
Fahrt nach Berching (1,5 h\*)
- Sonntag:** in Berching
- Montag:** Rückfahrt nach Beilngries (1,5 h\*)
- Dienstag:** in Beilngries
- Mittwoch:** Fahrt nach Riedenburg/Haidhof (3 h\*)
- Donnerstag:** in Riedenburg/Haidhof
- Freitag:** Freitag Rückfahrt nach Beilngries (3 h\*)  
Übernachtung im Heimathafen
- Samstag:** Check out 9 Uhr

\*Schleuse-Wartezeiten nicht mit eingerechnet.



### Wichtige Informationen für Ihre Routenplanung



**Reise immer von Samstag bis Samstag**  
Check in 14 Uhr  
Freitag Rückkehr zum Heimathafen  
Check out 9 Uhr



**Übernachtungen im Hafen**  
(vorherige Reservierung notwendig)  
Sonstige Anlegestellen sind zum  
Übernachten nicht erlaubt.



**Pro Kilometer Fahrtstrecke**  
müssen Sie mit durchschnittlich  
8-10 Minuten Fahrtzeit rechnen.\*



**Bedenken Sie auch die Schleusezeiten.**



Auf unserem Boot finden unsere Gäste ein Tablet mit einem digitalen Reiseführer, welcher stetig aktualisiert wird und unseren Gästen für jeden Standort Sehenswürdigkeiten, gastronomische Empfehlungen, Einkaufs- und Freizeitmöglichkeiten empfiehlt und näher bringt.



# LEINEN LOS

MIT DEM HAUSBOOT

UNTERWEGS IM ALTMÜHLTAL

**Wandern, Radfahren, Kultur erleben –  
und das alles vom Boot aus.**

**Unser houseboathotel bietet Ihnen  
individuellen Urlaub in unserer Region..**



Bayern als Urlaubsland gewinnt bei Touristen immer mehr an Attraktivität. Es steht es nicht nur für ein süddeutsches Bundesland, sondern für ein Lebensgefühl. Dabei verkennen wir Einheimischen oft, was unsere Heimat eigentlich alles zu bieten hat: Berge, Seen, saftige Wiesen, Tradition, Kultur, Handwerk, kulinarische Köstlichkeiten und eine bodenständige Lebensweise.

Vieles davon findet man auch direkt vor unserer Haustür – **im Naturpark Altmühltal.**

**Wanderbegeisterte** kommen dabei voll auf ihre Kosten: Ob Altmühltal-Panoramaweg, Jurasteig oder Wallfahrer- und Pilgerwanderwege – verschiedene Längen, abschnittsweises Wandern und diverse Schwierigkeitsgrade lassen ganz individuelle Gestaltungsmöglichkeiten der Wandertouren zu.

Gerade auch für **Radlfreunde** ist das Altmühltal perfekt, um die Natur mit eigener Muskelkraft oder auch mit Unterstützung von E-Mobilität zu erkunden: Gut ausgebaute Radwege, ein flächendeckendes Netz an Ladestationen für elektronische Fahrräder und sowohl anspruchsvolle als auch familienfreundliche Mountainbike-Touren lassen Radlerherzen höherschlagen.

Apropos **Familie** – auch für Kinder ist im Altmühltal natürlich so einiges geboten: Die Sommerrodelbahn in Riedenburg garantiert von April bis Oktober täglich Spaß für die ganze Familie. Der Falkenhof auf Schloss Rosenberg in Riedenburg, verschiedene Fossiliensteinbrüche im Altmühltal oder das Dinosauriermuseum in Denkendorf entführen kleine Entdecker in spannende Welten. Diverse Museen und Freizeit- und Hallenbäder entlang der Route bieten auch an regnerischen Tagen eine Alternative gegen Langeweile.



## Individueller Urlaub in der Region

- Urlaub mit der ganzen Familie
- Erkunden des Altmühlals
- mit Rädern und E-Bikes zu neuen Ausflugszielen
- Entschleunigen, Entspannen und Genießen

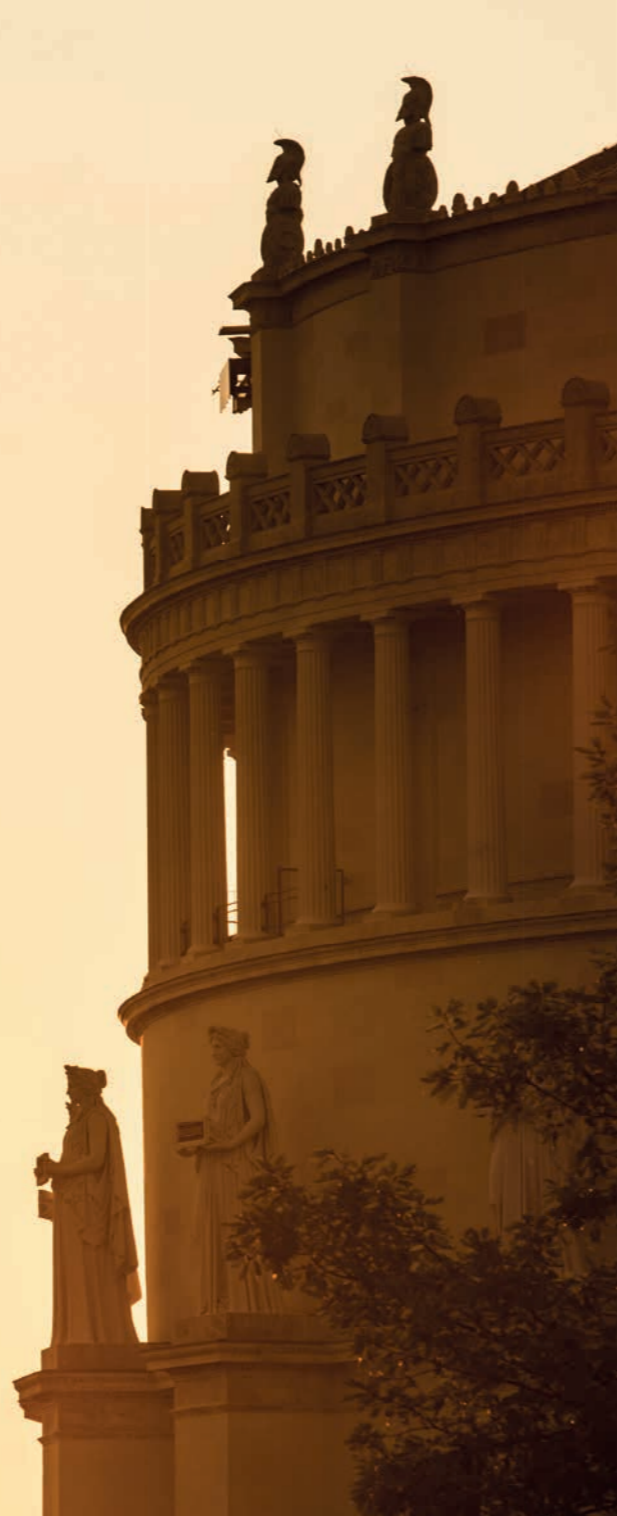
## Wir setzen auf Nachhaltigkeit

- bereits vorhandene Strukturen nutzen
- keine neue Flächenversiegelung
- Bio-Produkte an Board



# EINE BOOTSFAHRT DIE IST LUSTIG, EINE BOOTSFAHRT DIE IST SCHÖN, ...

... und dabei entdecken, was unsere Region alles zu bieten hat: Wanderwege, Naturschauspiele, historische Burgen und Städte, viele gemütliche Einkehrmöglichkeiten, regionale Produkte und Spezialitäten und ein breites Freizeitangebot. Für jede Altersgruppe ist etwas dabei und auch nach einer Woche wird der Urlaub im Altmühltal sicher nicht langweilig.



## ST. AGATHA



### Badeseesee St. Agatha

Neben vielen Freizeitmöglichkeiten für Aktive bietet der Standort Riedenburg mit seinem Badeseesee auch einen Ort zum Entspannen.

### Befreiungshalle Kelheim

Die Befreiungshalle Kelheim ist nur ein Highlight der vielen Sehenswürdigkeiten.

### Riedenburg, Schloss Rosenberg

Zahlreiche historische Schlösser und Burgen prägen die Landschaft des Altmühltals.

Wer das Altmühltal gerne **kulturell** erkunden möchte, für den liegen zahlreiche Highlights entlang der Bootsstrecke. Die Burgen rund um Riedenburg, die Basilika St. Martin in Greding, das Kloster Weltenburg oder die Benediktinerabtei und das Kloster in Plankstetten bieten nicht nur imposante Bau- und Kunstwerke und historische Zeugnisse, sondern zum Teil auch gastfreundliche, regionale Verpflegung.

Denn gerade nach einem aktiven Tag braucht man in Bayern eine „gscheide“ Brotzeit. Verschiedene Gasthöfe und Restaurants in der Region bieten **kulinarisch** das ganze Jahr über regionale und internationale Spezialitäten an. Wer bereits untertags eine Stärkung braucht und es deftiger mag, kann im Sommer in einem der zahlreichen Biergärten entlang der Strecke einkehren und sich ein kühles, bayerisches Bier und regionale Hausmannskost schmecken lassen.

Und wenn es mal ein etwas **entspannterer Tag** sein soll, bietet z. B. der idyllische Badeseesee St. Agatha in Haidhof nahe Riedenburg die perfekte Gelegenheit für eine kleine Auszeit.

## SCHLOSS ROSENBERG



**greenpartament houseboathotel** | Julius-Sax-Straße 1 | 93333 Neustadt a. d. Donau  
Tel.: 09445-9523370 | [info@greenpartament.de](mailto:info@greenpartament.de) | [www.greenpartament.de](http://www.greenpartament.de)